

خرید روغن نما چشمی ، ابزاری ساده و در عین حال موثر برای اطمینان از نگهداری مناسب، کارایی عملیاتی و سلامت کلی سیستم کمپرسور است.

راهنمای خرید روغن نما چشمی

روغن نما چشمی ابزاری است که روی یک کمپرسور هوا قرار دارد و به شما امکان می‌دهد سطح روغن داخل کمپرسور را مشاهده کنید. معمولاً از پلاستیک شفاف یا شیشه ساخته شده است و نشان می‌دهد که آیا روغن کافی برای عملکرد صحیح کمپرسور وجود دارد یا خیر. حفظ سطح صحیح روغن بسیار مهم است چراکه روغن قطعات متحرک را روان می‌کند و به کارکرد نرم کمپرسور کمک شایانی می‌کند و از آسیب ناشی از اصطکاک جلوگیری به عمل می‌آورد. اگر سطح روغن پایین باشد، می‌تواند منجر به گرم شدن بیش از حد یا خرابی مکانیکی شود.

با خرید روغن نما چشمی بررسی شیشه دید روغن کار ساده ای است که به شما کمک می‌کند کمپرسور هوای خود را در شرایط کار خوب نگه دارید. هنگامی که به روغن نما چشمی نگاه می‌کنید، باید روغن را به وضوح ببینید. اگر سطح روغن زیر یک علامت مشخص باشد، باید روغن بیشتری اضافه کنید. نظارت منظم بر سطح روغن یک روش خوب برای اطمینان از کارایی کمپرسور شما و دوام طولانی مدت است.



اهمیت خرید روغن نما چشمی

شاید بتوان گفت خرید روغن نما چشمی به چند دلیل زیر حائز اهمیت است:

۱. **نظارت آسان:** با خرید روغن نما چشمی به اپراتورها این امکان را می‌دهید که به راحتی سطح روغن در کمپرسور را بدون نیاز به برداشتن هیچ یک از اجزا یا دسترسی به قطعات داخلی بررسی کنند. این بازرسی سریع بصری کمک می‌کند تا اطمینان حاصل شود که روغن در سطح صحیح برای عملکرد بهینه است.
۲. **جلوگیری از پر شدن بیش از حد یا کم پر شدن:** حفظ سطح روغن مناسب برای عملکرد و طول عمر کمپرسور بسیار مهم است. **روغن نما چشمی** به جلوگیری از پر شدن بیش از حد، که می‌تواند منجر به کف کردن روغن و کاهش روغن کاری شود، و همچنین کم پر شدن، که می‌تواند باعث عدم روانکاری و به طور بالقوه آسیب شدید به کمپرسور شود، کمک می‌کند.
۳. **برنامه ریزی تعمیر و نگهداری:** بررسی منظم سطح و وضعیت روغن از طریق روغن نما چشمی می‌تواند در برنامه ریزی فعالیت های تعمیر و نگهداری کمک کند. اپراتورها می‌توانند بر اساس شفافیت، رنگ یا سایر شاخص‌های قابل مشاهده از طریق شیشه قابل رویت، تشخیص دهند که روغن باید چه زمانی تعویض شود.

۴. **نشانگر سلامت سیستم:** وضعیت روغن، مانند رنگ یا شفافیت که از روغن نما چشمی دیده می‌شود، می‌تواند بینشی در مورد سلامت سیستم ارائه دهد. روغن تیره یا آلوده ممکن است نشان دهنده مشکلاتی در کمپرسور باشد، مانند سایش یا آلودگی محیط، که اپراتورها را وادار به بررسی بیشتر می‌کند.

۵. **بازده عملیاتی:** سطح روغن و شرایط مناسب به کارایی کمپرسور هوا کمک می‌کند. روانکاری کافی اصطکاک و سایش قطعات را کاهش می‌دهد که خود این موضوع می‌تواند کارایی انرژی را بهبود بخشد و هزینه‌های عملیاتی را کاهش دهد.

۶. **ایمنی:** یک نشانگر بصری واضح سطح روغن نیز می‌تواند ایمنی را افزایش دهد. سطح پایین روغن می‌تواند منجر به خرابی تجهیزات شود که خود این موضوع در محیط کار خطرناک است. بررسی‌های منظم با خرید روغن نما چشمی به کاهش خطر خرابی‌های غیرمنتظره کمک می‌کند.

به طور خلاصه می‌توان گفت نظارت منظم به جلوگیری از مشکلات مهم کمک شایانی می‌کند و عمر تجهیزات را طولانی‌تر می‌کند.



عملکرد روغن نما چشمی

قبل از اینکه به نکات خرید روغن نما چشمی بپردازیم، باید اشاره کنیم روغن نما چشمی هوا نقش مهمی در نگهداری و عملکرد کمپرسور هوا دارد. روغن نما چشمی که بر روی مخزن روغن کمپرسور یا سیستم روانکاری قرار دارد، یک نشانه بصری از سطح روغن در سیستم ارائه می‌دهد. این موضوع به اپراتورها اجازه می‌دهد تا به سرعت ارزیابی کنند که آیا روغن در سطح مناسبی برای عملکرد بهینه است یا خیر.

روغن نما چشمی معمولاً از پلاستیک یا شیشه شفاف ساخته می‌شود که امکان مشاهده آسان شرایط روغن را فراهم می‌کند، که برای اطمینان از کارآمدی کمپرسور و محافظت از سایش و آسیب ناشی از روغن‌کاری ناکافی ضروری است.

با خرید روغن نما چشمی علاوه بر نشان دادن سطح روغن، این محصول می‌تواند در ارزیابی وضعیت روغن نیز نقش بسزایی داشته باشد. تغییر در ظاهر روغن، مانند تغییر رنگ یا وجود آلاینده‌ها، می‌تواند نشانه‌ای از مشکلات بالقوه داخل کمپرسور مانند داغ شدن بیش از حد یا آلودگی باشد.

نظارت منظم از طریق روغن نما چشمی به اپراتورها اجازه می‌دهد تا اقدامات به موقع مانند اضافه کردن روغن یا برنامه ریزی تعمیر و نگهداری را انجام دهند که می‌تواند به افزایش عمر کمپرسور و حفظ عملکرد آن کمک کند. به طور کلی، روغن نما چشمی یک ویژگی حیاتی است که قابلیت اطمینان عملیاتی را افزایش می‌دهد و شیوه‌های نگهداری پیشگیرانه را در سیستم‌های کمپرسور هوا تسهیل می‌کند.



انواع روغن نما چشمی

همانطور که در قسمت قبل اشاره شد، روغن نما چشمی کمپرسور هوا اجزای حیاتی هستند که یک نشانه بصری از سطح روغن و وضعیت داخل میل لنگ یا مخزن روغن کمپرسور هوا ارائه می‌دهند. این تجهیزات نقش اساسی در تعمیر و نگهداری و بهره‌برداری کمپرسورها ایفا می‌کنند و از عملکرد روان و کارآمد ماشین آلات اطمینان می‌دهند.

درک انواع مختلف روغن نما چشمی می‌تواند به انتخاب گیج چشمی روغن مناسب برای کاربردهای خاص کمک کند. در قسمت زیر به معرفی انواع روغن نما چشمی می‌پردازیم:

روغن نما چشمی استاندارد:

این رایج‌ترین نوع گیج چشمی روغن است که معمولاً از شیشه شفاف یا پلاستیک ساخته می‌شود. این موضوع به اپراتورها اجازه می‌دهد تا سطح روغن را به صورت بصری بررسی کنند. به‌کاربرد: مناسب برای بسیاری از کمپرسورهای هوای استاندارد. معمولاً مستقیماً روی مخزن روغن نصب می‌شود.

روغن نما چشمی با توپ:

این نوع دارای یک توپ کوچک است که روی سطح روغن شناور است. هنگامی که سطح روغن کافی باشد، توپ از طریق شیشه قابل مشاهده است. اگر سطح پایین بیاید، توپ پایین می‌آید که نشان دهنده کم بودن روغن است. به‌کاربرد: خرید روغن نما چشمی با توپ برای کاربردهایی که ریزش یا لرزش روغن ممکن است روی دید سطح روغن تأثیر بگذارد مفید است.

روغن نما چشمی مغناطیسی:

این نوع از یک شناور مغناطیسی استفاده می‌کند که با سطح روغن بالا و پایین می‌رود. یک ترازو معمولاً در قسمت بیرونی علامت گذاری می‌شود که سطح روغن مربوطه را نشان می‌دهد. به‌کاربرد: خرید روغن نما چشمی مغناطیسی، روش مطمئن تری برای نظارت بر سطح روغن، به ویژه در محیط‌های با لرزش و دمای بالا ارائه می‌دهد.

روغن نما چشمی: LED

این نوع مدرن دارای چراغ‌های LED است که سطح روغن را روشن می‌کند و دید بهتری را به خصوص در شرایط کم نور یا برای اپراتورهای کم بینا فراهم می‌کند.

به کاربرد: خرید روغن نما چشمی LED ، ایده آل برای تاسیساتی که در محیط های تاریک تر یا جاهایی که بررسی سریع بصری ضروری است.

روغن نما چشمی با اتاق دوگانه:

این نوع دارای دو محفظه مجزا است ← یکی برای روغن و دیگری برای میعانات یا زباله. این موضوع به کاربران اجازه می دهد تا نه تنها سطح روغن بلکه وجود آب یا آلاینده ها را در روغن ارزیابی کنند.
به کاربرد: خرید روغن نما چشمی با دو محفظه برای کاربردهایی که نظارت بر کیفیت روغن به اندازه سطح روغن حیاتی است، توصیه می شود.

روغن نما چشمی لوله شفاف:

ساخته شده از مواد لوله شفاف، این گیج چشمی روغن ستونی از سطح روغن ارائه می دهد. آنها معمولاً به صورت عمودی به مخزن نفت متصل می شوند.
به کاربرد: خرید روغن نما چشمی لوله شفاف، اغلب در کمپرسورهای بزرگتر یا کاربردهای صنعتی به دلیل توانایی آنها در ارائه یک ستون پیوسته برای خواندن سطح روغن استفاده می گردد.

روغن نما چشمی بدون بازگشت:

با داشتن مکانیزم سوپاپ، این نوع از برگشت روغن جلوگیری می کند و این اطمینان را به شما می دهد که شیشه دید همیشه پر از روغن باقی می ماند و دید ثابتی را ارائه می دهد.
به کاربرد: خرید روغن نما چشمی برگشت ناپذیر به ویژه در سیستم هایی که ممکن است روغن تخلیه شود یا هنگام تعمیر و نگهداری مفید است.

انتخاب نوع مناسب گیج چشمی روغن کمپرسور هوا برای عملکرد و نگهداری بهینه کمپرسور حیاتی است. خرید روغن نما چشمی می تواند به عوامل مختلفی از جمله محیط کار، سطوح ارتعاش و نیاز به وضوح بصری در مورد وضعیت روغن بستگی داشته باشد. بررسی منظم سطح روغن از طریق شیشه دید می تواند به شناسایی زودهنگام مشکلات احتمالی مانند سطح پایین روغن یا آلودگی کمک شایانی کند و در نهایت به طول عمر و قابلیت اطمینان کمپرسور کمک کند.



نکات خرید روغن نما چشمی

اگر قصد خرید روغن نما چشمی دارید، چندین فاکتور حیاتی وجود دارد که باید در نظر بگیرید تا مطمئن شوید که محصول مناسب برای نیازهای خاص خود را دریافت می‌کنید. در ادامه راهنمای خرید جامعی وجود دارد که جنبه‌های کلیدی را که باید به دنبال آن باشید، تشریح می‌کند:

درک عملکرد یک روغن نما چشمی

همانطور که در طول مقاله اشاره شد خرید روغن نما چشمی امکان نظارت آسان بر سطح و وضعیت روغن در یک کمپرسور هوا را فراهم می‌کند. این موضوع برای حفظ عملکرد بهینه و جلوگیری از آسیب ناشی از سطوح پایین روغن ضروری است. معمولاً روی مخزن روغن کمپرسور یا میل لنگ نصب می‌شود و بدون نیاز به ابزار یا جداسازی قطعات زیاد، دید را تضمین می‌کند.

جنس روغن نما چشمی

شیشه در مقابل پلاستیک:

- **شیشه:** در برابر خراشیدگی مقاوم تر است و دید واضح تری از سطح روغن ارائه می‌دهد. با این حال، می‌تواند شکننده تر باشد.
- **پلاستیک:** بادوام تر است و می‌تواند ضربه را بهتر تحمل کند، اما ممکن است به مرور زمان خراشیده یا کدر شود.
- **مواد اضافی:** مواد محفظه را برای دوام و سازگاری با کمپرسور خود در نظر بگیرید. گزینه‌های رایج عبارتند از آلومینیوم و انواع مختلف پلاستیک.

اندازه و ابعاد روغن نما چشمی

- **سازگاری:** اطمینان حاصل کنید که روغن نما چشمی با مخزن روغن مدل خاص کمپرسور هوا شما مطابقت دارد. قطر و نوع رزوه (در صورت وجود) را برای تناسب مناسب بررسی کنید.
- **قابلیت دید:** شیشه‌های دید بزرگتر می‌توانند دید بهتری از سطح روغن ارائه دهند اما ممکن است برای همه طرح‌های کمپرسور کاربردی نباشند.

نشان‌های سطح روغن

شاخص‌های اندازه‌گیری ← به دنبال خرید روغن نما چشمی با علامت‌های سطح شفاف (سطح حداقل و حداکثر) باشید که امکان بررسی در یک نگاه را فراهم می‌کند. برخی از مدل‌ها ممکن است دارای اندازه‌گیری‌های درجه بندی شده برای ارزیابی دقیق سطح روغن باشند.

نصب روغن نما چشمی

- **سهولت نصب:** برخی از روغن نماهای چشمی ممکن است برای نصب به ابزار یا اتصالات خاصی نیاز داشته باشند. در نظر بگیرید که آیا به مدلی نیاز دارید که نصب آن ساده باشد یا برای نصب بالقوه پیچیده‌تر آماده هستید.
- **نوع و اندازه رزوه:** از سازگاری با اتصالات کمپرسور خود اطمینان حاصل کنید.

رتبه بندی فشار

فشار عملیاتی ← درجه بندی فشار روغن نما چشمی را بررسی کنید. باید بدون خطر خرابی یا نشتی در برابر شرایط فشار سیستم کمپرسور هوا مقاومت کند.

مقاومت در برابر مواد شیمیایی

سازگاری روغن ← مطمئن شوید که جنس روغن نما چشمی (شیشه یا پلاستیک) با نوع روغنی که استفاده می‌کنید سازگار است. برخی از روغن‌ها می‌توانند مواد خاصی را در طول زمان تخریب کنند و منجر به خرابی زودرس شوند.

زاویه دید

موقعیت یابی ← نحوه قرارگیری روغن نما چشمی روی تجهیزات شما را در نظر بگیرید. زاویه بهتر می‌تواند خواندن آسان تر سطح روغن را تسهیل کند.

ویژگی های اضافی

ویژگی های یکپارچه ← برخی از روغن نما چشمی ها ممکن است دارای ویژگی‌هایی مانند نشانگرهای دما، دریچه های خاموش کننده داخلی یا سنسورهای سطح روغن خودکار باشند. ارزیابی کنید که آیا این ویژگی های اضافی برای برنامه شما مفید هستند یا خیر.

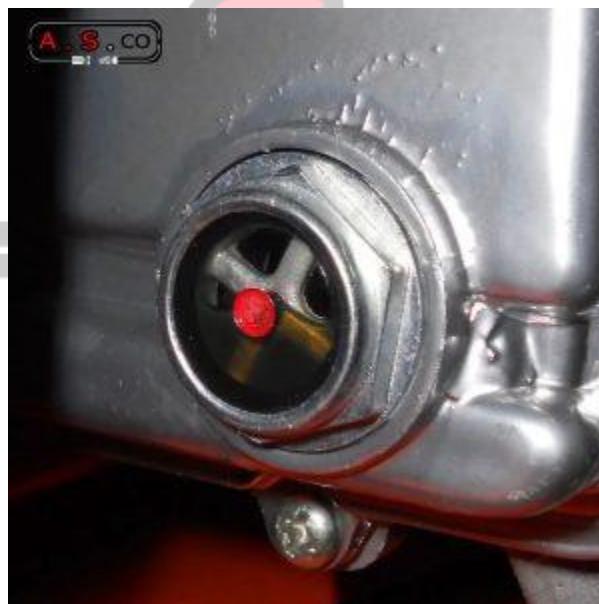
برند و کیفیت

خرید روغن نما چشمی از یک برند معتبر معروف به کیفیت و قابلیت اطمینان در قطعات کمپرسور هوا را در نظر بگیرید. برای سنجش رضایت کاربران، نظرات و رتبه‌بندی‌ها را بررسی کنید. گارانتی خوب می‌تواند آرامش خاطر را فراهم کند.

همچنین بهتر است بودجه خود را تعیین کنید، اما به یاد داشته باشید که گزینه های ارزان تر ممکن است همیشه کیفیت و دوام را ارائه ندهند. برای بهترین سرمایه گذاری بلند مدت، هزینه را با کیفیت متعادل کنید.

نتیجه گیری

هنگام خرید روغن نما چشمی، در نظر گرفتن دقیق عوامل ذکر شده فوق به شما کمک می‌کند تا محصولی را انتخاب کنید که نیازهای شما را برآورده کند و به عملکرد موثر کمپرسور هوا کمک کند. با ایجاد تعادل بین کیفیت، سازگاری و هزینه، می‌توانید انتخابی آگاهانه داشته باشید که عملکرد و قابلیت اطمینان طولانی مدت را ارتقا می‌دهد.



جهت مشاهده سایر محصولات شرکت آسیا صنعت ما را در [اینستاگرام](#) همراهی فرمایید.

جهت ثبت سفارش و استعلام قیمت محصولات شرکت آسیا صنعت با کارشناسان ما تماس حاصل فرمائید.